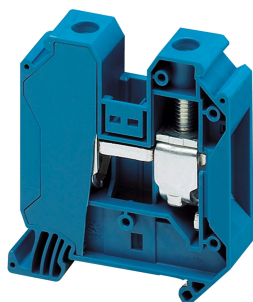


Zacisk śrubowy przepustowy 3,5mm² czarny

Zacisk śrubowy przepustowy 3,5mm² czarny. gama produktów: Linergy - Typ produktu lub komponentu : blok zacisków - skrócona nazwa urządzenia: TRV - Kategoria akcesoriów / części oddzielnych: akcesoria przyłączeniowe - rodzaj złączki: przepust - sposób montażu: zatraskowy - przekrój znamionowy: 35 mm² - długość: 60.2 mm - ilość sztuk w zestawie: zestaw 50 szt..



Informacje ogólne

GTIN/EAN	3606480532160
Alt. ID produktu	NSYTRV352BL
Nazwa producenta	SCHNEIDER ELECTRIC
ID produktu wg producenta	NSYTRV352BL
Nazwa marki	Schneider Electric
Seria produktu	Rozdzielnice Prisma Plus G do 630A, akcesoria P/G
PKWiU	27.12.40.0

Opis ETIM

Klasa	Złączka szynowa przelotowa (EC000897)
Grupa	Złączki szynowe / zaciski do montażu na szynie (EG000012)
Przekrój przyłączanego przewodu linkowego bez końcówki tulejkowej	1,5..50 mm ²
Przekrój przyłączanego przewodu linkowego z końcówką tulejkową	1,5..50 mm ²
Przekrój przyłączanego przewodu jednodrutowego	1,5..50 mm ²
Przekrój przyłączanego przewodu wielożyłowego	1,5..50 mm ²
Prąd znamionowy In	125 A
Napięcie znamionowe	1000 V
Rodzaj połączenia elektrycznego 1	Połączenie śrubowe
Rodzaj połączenia elektrycznego 2	Połączenie śrubowe
Pozycja połączenia	Z boku / boczny
Liczba poziomów	1
Liczba zacisków na poziom	2
Sposób montażu	Szyna montażowa DIN TH-35 mm
Materiał elementu izolacyjnego	Tworzywo termoplastyczne
Zakres temperatur pracy	-40..130 °C

Klasa palności materiału izolacyjnego zgodna z UL94	V0
Szerokość / rozmiar rastra	16 mm
Wysokość przy najniższym sposobie montażu	65,7 mm
Długość	60,2 mm
Wykonanie przeciwwybuchowe Ex-e - potwierdzone	Tak
Wymagana płytką zamykająca	Nie
Kolor	Niebieski
Wewnętrzne piętra zmostkowane	Nie

Informacje o opakowaniu

Kod GTIN/EAN opakowania	3606480532160
-------------------------	---------------

Informacje o opakowaniu

Kod GTIN/EAN opakowania	13606480532167
-------------------------	----------------

Informacje o opakowaniu

Kod GTIN/EAN opakowania	73606480532169
-------------------------	----------------

Dodatkowe atrybuty produktu

ERP ID	1160346
--------	---------