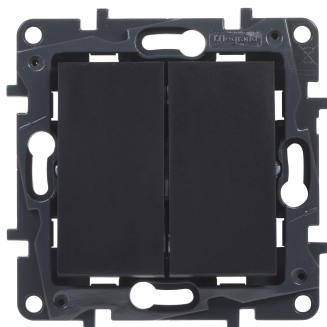


NILOE Step moduł łącznika podwójnego schodowego 10AX czarny, zaciski spręż.

NS:CZ ŁĄCZ.SCH.PODW.



Informacje ogólne

GTIN/EAN	3414971841451
Nazwa producenta	LEGRAND
ID produktu wg producenta	863508
Nazwa marki	Legrand
Seria produktu	Osprzęt elektroinstalacyjny NILOE STEP
Kraj pochodzenia	Turcja
PKWiU	27.33.11.0
Kod celny	8536508090

Opis ETIM

Klasa	Łącznik instalacyjny (EC001590)
Grupa	Elementy instalacyjne i połączeniowe (EG000013)
Układ połączeń	Łącznik schodowy podwójny
Sposób działania	Przycisk wahadłowy
Konfiguracja elementów	Element podstawowy z plakieta osłonową
Liczba modułów (dla systemów modułowych)	19
Przycisk	Nie
Liczba dźwigni	2
Sposób montażu	Montaż podtynkowy
Sposób mocowania	Montaż pazurkowy /-śrubowy
Z płytą montażową	Tak
Materiał	Tworzywo sztuczne
Gatunek materiału	Tworzywo termoplastyczne
Bezhalogenowe	Nie
Zabezpieczenie powierzchni	Inne
Wykończenie powierzchni	Matowy
Kolor	Czarny

Numer RAL (zbliżony)	9017
Miejsce na oznaczenie	Nie
Podświetlenie	Nie
Funkcja podświetlenia	Nie dotyczy
Rodzaj podświetlenia	Nie dotyczy
Stopień ochrony (IP)	IP20
Napięcie znamionowe	250 V
Prąd znamionowy	10 A
Prąd łączeniowy do świetlówek	10 AX
Styki sygnału zwrotnego	Nie
Typ połączenia	Wtykowe samozaciskowe
Przełącznik pralkowy	Nie
Szerokość osprzętu	75,8 mm
Wysokość osprzętu	75,8 mm
Głębokość osprzętu	44,8 mm
Głębokość wbudowania	31 mm
Min. głębokość puszkii montażowej	31 mm

Atrybuty

ERP ID	1207017
--------	---------