

## Uszczelniacz LG

szczelny do 1,5 bar



### Zastosowania

- Komponent do uszczelniania przejść kabli, szczególnie do przepustów murowych SHE
- Wnętrzowe, napowietrzne i pod ziemią

### Właściwości

- Wolna od halogenów żywica poliuretanowa dwuskładnikowa
- Doskonała przyczepność do metalu, tworzyw sztucznych (PCV, XLPE, (VPE) i PE), betonu i naturalnych kamieni
- Zachowuje elastyczność
- Wodoszczelny i gazoszczelny do 1,5 bar
- Mechanicznie usuwalny
- Przyjazny środowisku
- Doskonałe właściwości termodynamiczne
- Pakowany w praktyczne i łatwe w użyciu torby dwukomorowe

### Czas magazynowania

- Przy temperaturze otoczenia pomiędzy +5 a +25 °C: 20 miesięcy

### Wskazówka

- Do centrowania kabli przy układaniu przez ścianę polecamy element centrujący KZ zrobiony z pianki PE

### Zawartość

- Uszczelniacz LG
- Szpachla

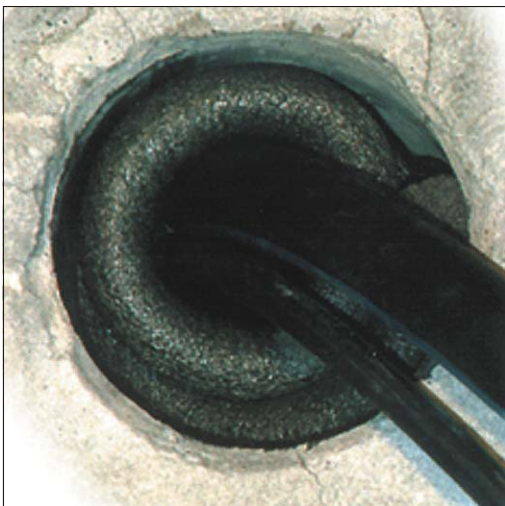
### Dane techniczne

	Wartość
Komponenty żywicy Temperatura zapłonu	> 200 °C
Składnik reakcji Temperatura zapłonu	> 200 °C
Czas obróbki (potlife) przygotowanie 250ml 20 °C 30 °C	15 min 12 min
Maks. temperatura reakcji 250 ml/20 °C	60 °C
Gęstość	1.1 g/cm <sup>3</sup>
Twardość	80 Shore A

Typ	Zawartość ml	Nr kat.
LG 250	250	125198
LG 500	500	125199

Inne objętości w puszkach na żądanie

## Element centrujący KZ



### Zastosowania

- Do centrowania kabli

### Materiał

- Pianka polietylenowa

Typ	Średnica mm	Długość mm	Nr kat.
KZ 20	20	1000	143490
KZ 30	30	1000	143491
KZ 40	40	1000	143492

- Termokurczliwy przepust murowy SHE Strona 24