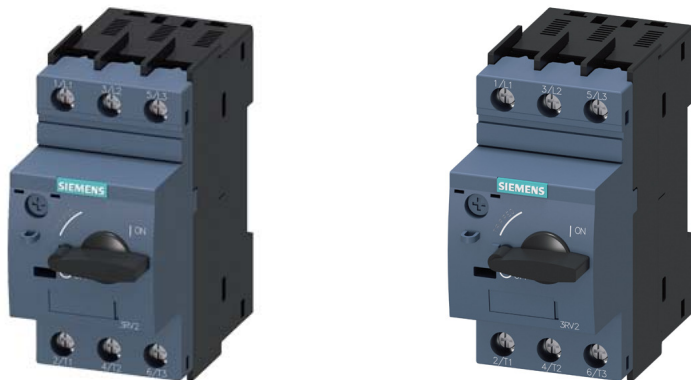


Wyłącznik silnikowy, przył. śrubowe 22A

CIRCUIT-BREAKER SZ S0, FOR MOTOR PROTECTION, CLASS 10, A-RELEASE 16...22A, N-RELEASE 286A, SCREW CONNECTION, STANDARD SW. CAPACITY,



Informacje ogólne

GTIN/EAN	4011209712539
Alt. ID produktu	3RV2021-4CA10
Nazwa producenta	SIEMENS
ID produktu wg producenta	3RV20214CA10
Kraj pochodzenia	Niemcy
Kod celny	85362090

Opis ETIM

Klasa	Wyłącznik silnikowy (EC000074)
Grupa	Urządzenia niskonapięciowe (EG000017)
Zakres nastawy wyzwalacza przeciążeniowego	22..16 A
Zakres nastawy wyzwalacza zwarcioviego	286..286 A
Z zabezpieczeniem termicznym	Tak
Czułość na zanik fazy	Tak
Sposób wyzwalania	Magnetyczny
Znamionowe napięcie pracy	690..690 V
Znamionowy prąd ciągły lu	22 A
Znamionowa moc pracy dla AC-3, 230 V	5,5 kW
Znamionowa moc pracy dla AC-3, 400 V	11 kW
Rodzaj podłączenia styków głównych	Połączenie śrubowe
Rodzaj elementu wykonawczego	Inne
Budowa urządzenia	Urządzenie mocowane na stałe
Ze zintegrowanym stykiem pomocniczym	Nie
Ze zintegrowanym wyzwalaczem podnapięciowym	Nie
Liczba biegunów	3
Znamionowa zwarciova zdolność łączeniowa Icu przy 400 V, AC	55 kA

Stopień ochrony (IP)	IP20
Wysokość	97 mm
Szerokość	45 mm
Głębokość	97 mm

Informacje o opakowaniu

Kod GTIN/EAN opakowania	4011209712539
-------------------------	---------------

Atrybuty

ERP ID	1085568
--------	---------