

Łącznik drogowy w wersji kompaktowej o szerokości 30 mm z wtyczką M12 Migowe elementy łączeniowe 1NO+1NC z popychaczem rolkowym



Nazwa markowa produktu	SIRIUS
oznaczenie produktu	Mechaniczne łączniki drogowe
oznaczenie typu produktu	3SE5
możliwość zastosowania wyłącznik bezpieczeństwa	Tak

Ogólne dane techniczne	
<b>funkcja produktu</b>	
• wymuszone otwarcie	Tak
<b>napięcie izolacji</b>	
• wartość znamionowa	400 V
<b>stopień zanieczyszczenia</b>	3
<b>wytrzymałość na napięcie udarowe wartość znamionowa</b>	4 kV
• Stopień ochrony IP	IP67
<b>odporność na wstrząsy</b>	
• zgodnie z IEC 60068-2-27	30 g / 11 ms
<b>wytrzymałość zmęczeniowa</b>	
• zgodnie z IEC 60068-2-6	0,35 mm / 5g
<b>żywoćność mechaniczna (liczba cykli łączeniowych)</b>	
• typowy	5 000 000

<b>trwałość elektryczna (w cyklach łączenia)</b>	
<ul style="list-style-type: none"> <li>przy AC-15 przy 230 V typowy</li> </ul>	100 000
<b>trwałość elektryczna (w cyklach łączenia) ze stycznikiem 3RH11, 3RT1016, 3RT1017, 3RT1024, 3RT1025, 3RT1026 typowy</b>	500 000
<b>Elektryczne cykle robocze na godzinę ze stycznikiem 3RH11, 3RT1016, 3RT1017, 3RT1024, 3RT1025, 3RT1026</b>	1 800
<b>prąd termiczny</b>	10 A
<b>materiał obudowy głowki przełącznika</b>	Stal nierdzewna
<b>oznaczenie środków roboczych zgodnie z IEC 81346-2:2009</b>	B
<b>oznaczenie środków roboczych zgodnie z DIN EN 61246-2</b>	B
<b>zasada działania</b>	Mechaniczne
<b>Dokładność powtórzeń</b>	0,05 mm
<b>Minimalna siła załączenia w kierunku aktywacji</b>	15 N
<b>Długość czujnika</b>	70 mm
<b>Szerokość czujnika</b>	30 mm
<b>wykonanie styku łączeniowego</b>	Mechaniczny
<b>częstotliwość robocza wartość znamionowa</b>	50 ... 60 Hz
<b>liczba zestyków rozwiernych dla styków pomocniczych</b>	1
<b>liczba zestyków zwiernych dla styków pomocniczych</b>	1
<b>prąd roboczy przy AC-15</b>	
<ul style="list-style-type: none"> <li>przy 125 V wartość znamionowa</li> <li>przy 230 V wartość znamionowa</li> </ul>	6 A 3 A
<b>prąd roboczy przy DC-13</b>	
<ul style="list-style-type: none"> <li>przy 125 V wartość znamionowa</li> <li>przy 230 V wartość znamionowa</li> </ul>	0,55 A 0,27 A
<b>wykonanie złącza do komunikacji związanej z bezpieczeństwem</b>	Brak

#### Obudowa

<b>Wykonanie obudowy</b>	Blok
<b>materiał obudowy</b>	Metal
<b>Pokrycie obudowy</b>	Lakierowany
<b>Wykonanie obudowy zgodnie z normą</b>	Nigdy

#### Głowica napędowa

<b>konstrukcja mechanizmu napędowego</b>	Popychacz rolkowy
<b>wykonanie funkcji łączeniowych</b>	Styk migowy
<b>zasada łączenia</b>	Styki migowe
<b>Liczba styków łączeniowych dla zadań bezpieczeństwa</b>	1





Przyłącza/ Zaciski	
wykonanie przyłącza elektrycznego	Wtyczka M12, sztywne, 5-bieg.
Wykonanie podłączenia wtykowego	Gniazdko M12, 5-bieg.: Pin 1= złącze BK, Pin 2= BK/WH, Pin 3= BU, Pin 4= BN, Pin 5= GN/YE

Komunikacja/ Protokół	
wykonanie złącza	Brak

Warunki środowiska	
temperatura otoczenia	
<ul style="list-style-type: none"> <li>• podczas pracy</li> <li>• podczas magazynowania</li> </ul>	-25 ... +85 °C
Kategoria ochrony przeciwwybuchowej dla pyłu	Brak

Instalacja/ Mocowanie/ Wymiary	
pozycja montażowa	Dowolny
rodzaj montażu	mocowanie śrubowe

#### Aprobaty/ Certyfikaty

General Product Approval	Declaration of Conformity	other
 CCC	 UR	 EAC
	 EG-Konf.	<a href="#">Miscellaneous</a>
		<a href="#">Confirmation</a>

#### Więcej informacji

##### Information- and Downloadcenter

<https://www.siemens.com/ic10>

##### Industry Mall (System zamawiania online)

<https://mall.industry.siemens.com/mall/pl/pl/Catalog/product?mlfb=3SE5413-0CD20-1EB1>

##### CAX-Online-Generator

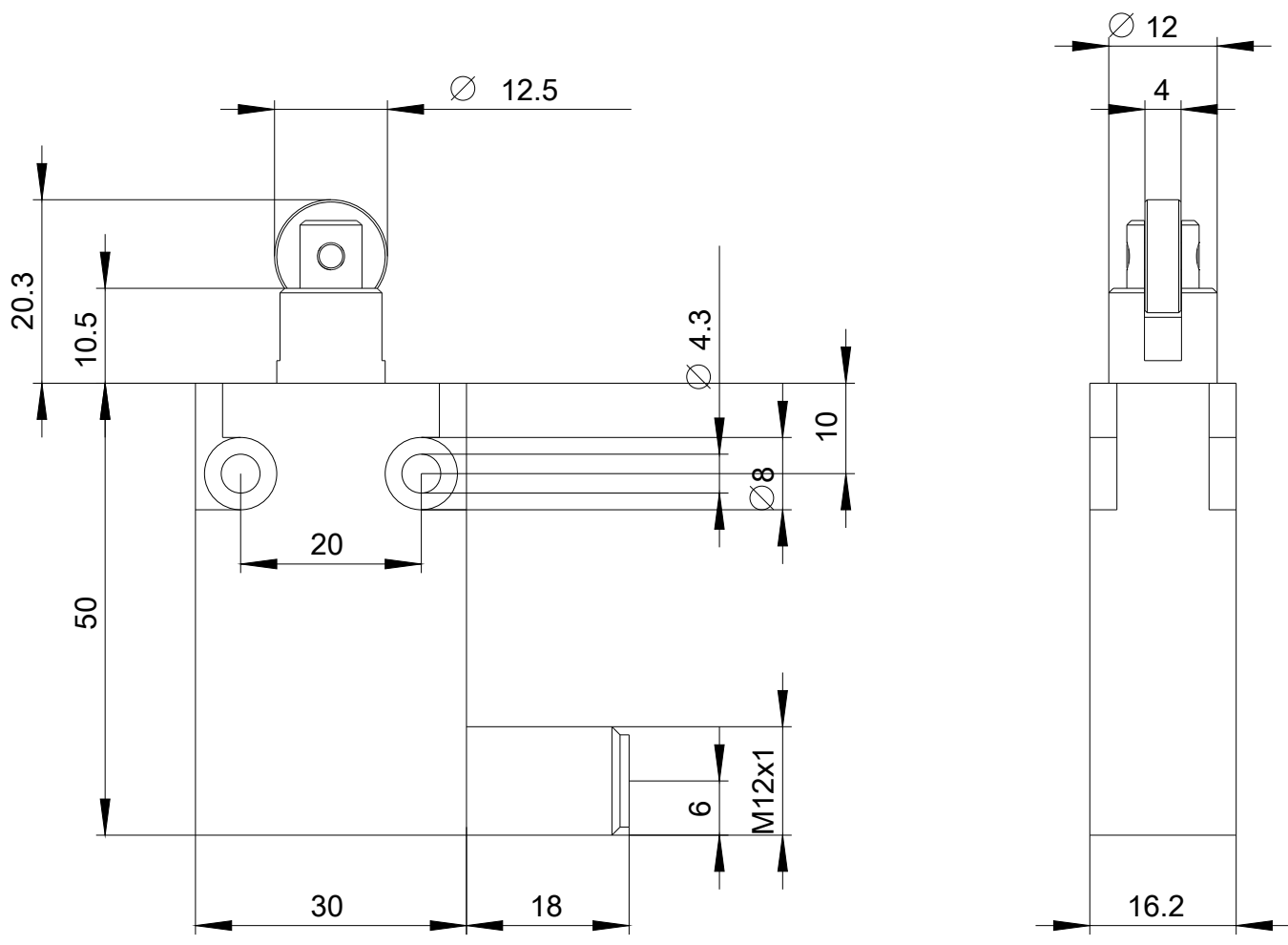
<http://support.automation.siemens.com/WW/CAXorder/default.aspx?lang=en&mlfb=3SE5413-0CD20-1EB1>

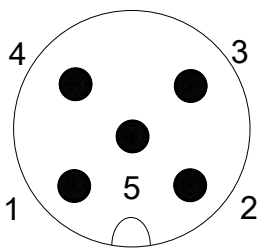
##### Service&Support

<https://support.industry.siemens.com/cs/ww/en/ps/3SE5413-0CD20-1EB1>

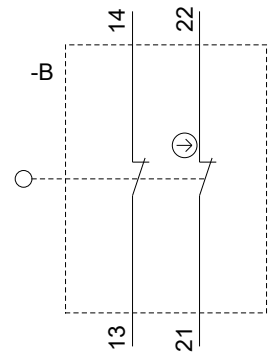
##### Image database (product images, 2D dimension drawings, 3D models, device circuit diagrams, EPLAN macros, ...)

[http://www.automation.siemens.com/bilddb/cax\\_de.aspx?mlfb=3SE5413-0CD20-1EB1&lang=en](http://www.automation.siemens.com/bilddb/cax_de.aspx?mlfb=3SE5413-0CD20-1EB1&lang=en)





1	BK = Black	→	22
2	BK/WH = Black/White	→	21
3	BU = Blue	→	14
4	BN = Brown	→	13
5	GY/YE = Grey/Yellow	→	PE





Ostatnia zmiana:

13.01.2020