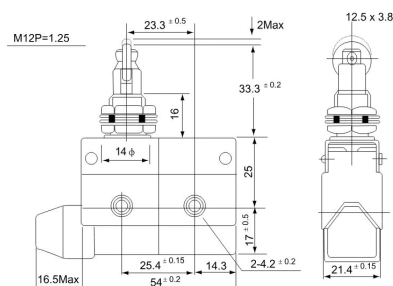


Wyłącznik krańcowy, z rolką 1×CO, 2A/230V AC, 90°, IP40



Informacje ogólne

GTIN/EAN	5997374133012
Nazwa producenta	TRACON
ID produktu wg producenta	LS7312

Opis ETIM

Klasa	Wyłącznik krańcowy jednopozycyjny (EC000030)
Grupa	Czujniki (EG000026)
Szerokość czujnika	21,4 mm
Wysokość czujnika	32 mm
Długość czujnika	54 mm
Znamionowy prąd pracy Ie dla AC-15, 230 V	2 A
Znamionowy prąd pracy Ie dla DC-13, 125 V	0,3 A
Funkcja przełączająca	Styk zwłoczny
Liczba styków rozwiernych	0
Liczba styków zwiernych	0
Liczba styków przełącznych	1
Materiał obudowy	Tworzywo sztuczne
Rodzaj elementu wykonawczego	Popychacz z rolką
Ze wskaźnikiem stanu	Nie
Temperatura otoczenia w warunkach pracy	-25..55 °C
Stopień ochrony (IP)	IP40