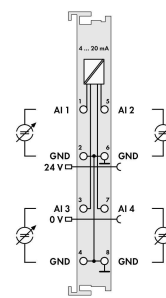
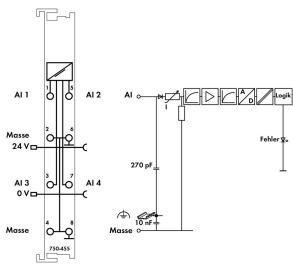
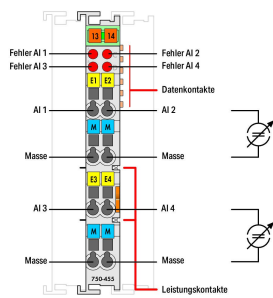


Moduł 4we 24VDC analogowy 4-20mA - 750-455

2-4-przewodowy SE



Informacje ogólne

GTIN/EAN	4045454439606
Nazwa producenta	WAGO
ID produktu wg producenta	750-455
Kraj pochodzenia	Niemcy
Kod celný	85389099990

Opis ETIM

Klasa	Fieldbus, system rozproszony - moduł wejść/wyjść analogowych (EC001596)
Grupa	Przemysłowe Programowalne Sterowniki Logiczne PLC (EG000024)
Napięcie zasilające dla DC	24..24 V
Rodzaj napięcia zasilającego	DC
Wejście, prąd	Tak
Wejście, napięcie	Nie
Wejście, rezystancja	Nie
Wejście, termometr rezystancyjny	Nie
Wejście, termopara	Nie
Sygnal wejściowy konfigurowalny	Nie
Rozdzielczość wejść analogowych	12 b
Wyjście, prąd	Nie
Wyjście, napięcie	Nie
Sygnal wyjściowy konfigurowalny	Nie
Liczba wejść analogowych	4
Liczba wyjść analogowych	0
Konfigurowalne wejścia analogowe	Nie
Konfigurowalne wyjścia cyfrowe	Nie
Liczba złączy sprzętowych Industrial Ethernet	0
Liczba złączy PROFINET	0

Liczba złączy sprzętowych RS-232	0
Liczba złączy sprzętowych RS-422	0
Liczba złączy sprzętowych RS-485	0
Liczba złączy sprzętowych szeregowych TTY	0
Liczba złączy sprzętowych równoległych	0
Liczba interfejsów sprzętowych bezprzewodowych	0
Liczba złączy sprzętowych USB	0
Liczba złączy sprzętowych innych	0
Obsługa protokołu TCP/IP	Nie
Obsługa protokołu PROFIBUS	Nie
Obsługa protokołu CAN	Nie
Obsługa protokołu INTERBUS	Nie
Obsługa protokołu ASI	Nie
Obsługa protokołu KNX	Nie
Obsługa protokołu MODBUS	Nie
Obsługa protokołu Data-Highway	Nie
Obsługa protokołu DeviceNet	Nie
Obsługa protokołu SUCONET	Nie
Obsługa protokołu LON	Nie
Obsługa protokołu PROFINET IO	Nie
Obsługa protokołu PROFINET CBA	Nie
Obsługa protokołu SERCOS	Nie
Obsługa protokołu Foundation Fieldbus	Nie
Obsługa protokołu EtherNet/IP	Nie
Obsługa protokołu AS-Interface Safety at Work	Nie
Obsługa protokołu DeviceNet Safety	Nie
Obsługa protokołu INTERBUS-Safety	Nie
Obsługa protokołu PROFIsafe	Nie
Obsługa protokołu SafetyBUS p	Nie
Obsługa innych protokołów	Nie
Standard komunikacji bezprzewodowej Bluetooth	Nie
Standard komunikacji bezprzewodowej WLAN 802.11	Nie
Standard komunikacji bezprzewodowej GPRS	Nie
Standard komunikacji bezprzewodowej GSM	Nie
Standard komunikacji bezprzewodowej UMTS	Nie
IO link master	Nie
Akcesoria systemowe	Tak
Stopień ochrony (IP)	IP20
Rodzaj połączenia elektrycznego	Zacisk sprężynowy
Połączenie magistrali możliwe przez oddzielny łącznik	Tak
Możliwość montażu na szynie	Tak
Montaż ścienny / montaż bezpośredni	Nie

Możliwy montaż panelowy	Nie
Możliwy montaż stelażowy (rack)	Nie
Do układów bezpieczeństwa	Nie
Wyposażenie eksploatacyjne (Ex ia)	Nie
Wyposażenie eksploatacyjne (Ex ib)	Nie
Kategoria ochrony przeciwwybuchowej dla gazów	ATEX - ochrona przeciwwybuchowa dla gazów, kat. 3G
Kategoria ochrony przeciwwybuchowej dla pyłów	ATEX - ochrona przeciwwybuchowa dla pyłów, kat. 3D
Szerokość	12 mm
Wysokość	64 mm
Głębokość	100 mm

Dodatkowe atrybuty produktu

ERP ID	1092357
--------	---------