

## Karta katalogowa | Numer produktu: 210-111

stalowa szyna montażowa; 15 x 5,5 mm; gr. 1 mm; dł. 2 m; z perforacją;  
zgodnie z EN 60715

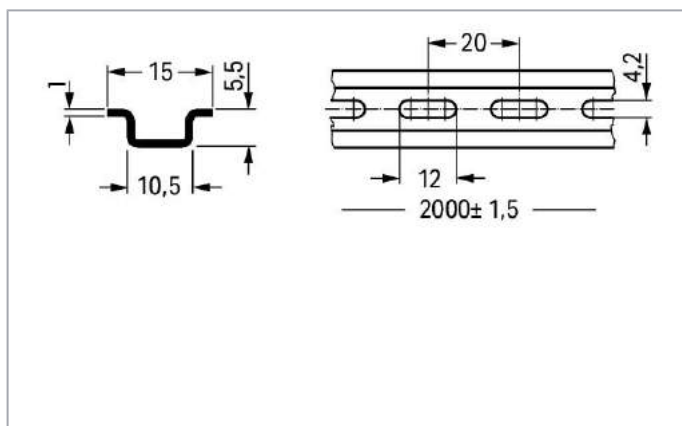
[www.wago.com/210-111](http://www.wago.com/210-111)



**i** Ilustracja odbiega od rzeczywistego wyglądu artykułu.

RoHS  
Compliant

BOMcheck.net



### Data

#### Dane techniczne

główna funkcja produktu

akcesoria montażowe

Dokonywanie zmian zastrzeżone. Należy stosować się do dokumentacji technicznej produktów.

WAGO ELWAG sp. z o. o.  
ul. Piękna 58 a  
50-506 Wrocław  
Tel.: +48 71 3602972 | Fax: +48 71 3602999  
Email: [wago.elwag@wago.com](mailto:wago.elwag@wago.com)

Masz pytania dotyczące naszych produktów?  
Jesteśmy do Twojej dyspozycji pod numerem telefonu +49 (571) 887-44222.

## Wymiary

szerokość	2000 mm / 78.74 inch
wysokość	5,5 mm / 0.217 inch
głębokość	15 mm / 0.591 inch

## Dane materiałowe

masa	285 g
------	-------

## Dane handlowe

Grupa produktów	2 (Terminal Block Accessories)
rodzaju opakowania	BOX
Kraj pochodzenia	IT
GTIN	4017332272247
Nr taryfy celnej	72169180000

## Przeciwzłące

## Powiązane produkty

### assembling

**Nr kat.: 249-101**

bezsłubowa blokada końcowa; szer. 6 mm; do opisu przy pomocy WMB; szara

[www.wago.com/249-101](http://www.wago.com/249-101)

### Marking accessories

**Nr kat.: 210-708**

etykiety; do drukarki TP; 9,5 x 25 mm; biały

[www.wago.com/210-708](http://www.wago.com/210-708)**Nr kat.: 210-808**

etykiety; do drukarki Smart Printer; 9,5 x 25 mm; biały

[www.wago.com/210-808](http://www.wago.com/210-808)

## Do pobrania

### Dokumentacja

#### Bid Text

210-111	2019-02-19	xml	Do pobrania
GAEB X81 - Datei		2,8 kB	

210-111

Dokonywanie zmian zastrzeżone. Należy stosować się do dokumentacji technicznej produktów.

WAGO ELWAG sp. z o. o.

ul. Piękna 58 a

50-506 Wrocław

Tel.: +48 71 3602972 | Fax: +48 71 3602999

Email: [wago.elwag@wago.com](mailto:wago.elwag@wago.com)

Masz pytania dotyczące naszych produktów?

Jesteśmy do Twojej dyspozycji pod numerem telefonu +49 (571) 887-44222.

doc - Datei

2017-08-31

doc  
24,1 kB

Do pobrania

## Dane CAD/CAE

### Dane CAD

2D/3D Models 210-111

URL

Do pobrania

### CAE data

WSCAD Universe 210-111

URL

Do pobrania

ZUKEN Portal 210-111

URL

Do pobrania

## Wskazówki dotyczące obsługi

szyna montażowa	nr katalog.	prąd [A]	odpow. mm <sup>2</sup> Cu
TS 15 x 5,5 (stal)			
gr. 1 mm			
z perforacją	210-111	57	10
bez perforacji	210-295	57	10
TS 15 x 5,5 (aluminium)			
gr. 1 mm			
bez perforacji	210-296	57	10
prąd w odniesieniu do szyn o dł. 1 m			

Dokonywanie zmian zastrzeżone. Należy stosować się do dokumentacji technicznej produktów.

WAGO ELWAG sp. z o. o.

ul. Piękna 58 a

50-506 Wrocław

Tel.: +48 71 3602972 | Fax: +48 71 3602999

Email: [wago.elwag@wago.com](mailto:wago.elwag@wago.com)

Masz pytania dotyczące naszych produktów?

Jesteśmy do Twojej dyspozycji pod numerem telefonu +49 (571) 887-44222.