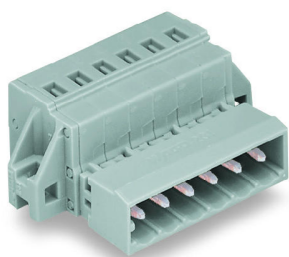


## Wtyk 1-przewodowy



### Informacje ogólne

GTIN/EAN	4044918257459
Nazwa producenta	WAGO
ID produktu wg producenta	231-606/019-000

### Opis ETIM

Klasa	Złącze kablowe do płytek drukowanych (EC002638)
Grupa	Złącza wtykowe (EG000058)
Rodzaj połączenia	Płytko drukowana do kabla
Rodzaj styku	Pin/sztyft
Liczba biegunów	6
Liczba torów stykowych	1
Odstępy między stykami	5 mm
Odstępy między złączami	5 mm
Kąt wtyk/złącze	180° (poziomo)
Prąd znamionowy In	12 A
Napięcie znamionowe	320 V
Znamionowe napięcie udarowe	4 kV
Typ ochronnika przepięciowego	III
Stopień zanieczyszczenia	2
Przekrój przyłączanego przewodu linkowego bez końcówki tulejkowej	0,08..2,5 mm <sup>2</sup>
Przekrój przyłączanego przewodu linkowego z końcówką tulejkową	0,25..1,5 mm <sup>2</sup>
Przekrój przyłączanego przewodu jednodrutowego	0,08..2,5 mm <sup>2</sup>
Przekrój przyłączanego przewodu wielożyłowego	0,08..2,5 mm <sup>2</sup>
Rodzaj połączenia elektrycznego	Zacisk sprężynowy
Rodzaj podłączanego kabla	Kabel okrągły
Materiał pokrycia styków	Cyna
Materiał styków	Inne stopy miedzi
Materiał elementu izolacyjnego	Tworzywo termoplastyczne
Materiał obudowy	Tworzywo sztuczne

Kolor obudowy	Szary
Klasa palności materiału izolacyjnego zgodna z UL94	V0
Z przewodem ochronnym	Nie
Zakres temperatur pracy	-60..100 °C
Stopień ochrony (IP), zamontowany	IP10

### Dodatkowe atrybuty produktu

ERP ID	1234626
--------	---------