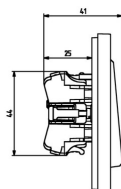
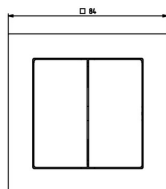
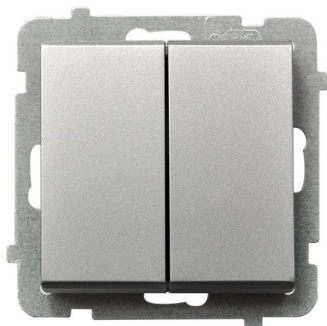


Łącznik dwugrupowy świecznikowy

16AX250~, IP-20, zaciski bezgwintowe



Informacje ogólne

GTIN/EAN	5907577447106
Nazwa producenta	OSPEL
ID produktu wg producenta	ŁP-2R/m/38
Seria produktu	SONATA
PKWiU	27.33.11.0
Kod celny	8536 50 07

Opis ETIM

Klasa	Łącznik instalacyjny (EC001590)
Grupa	Elementy instalacyjne i połączeniowe (EG000013)
Układ połączeń	Łącznik 2x1-biegunowy
Sposób działania	Przycisk wahadłowy
Konfiguracja elementów	Element podstawowy z kompletną obudową
Liczba modułów (dla systemów modułowych)	1
Przycisk	Nie
Liczba dźwigni	2
Sposób montażu	Montaż podtynkowy
Sposób mocowania	Montaż pazurkowy /-śrubowy
Z płytą montażową	Nie
Materiał	Tworzywo sztuczne
Gatunek materiału	Tworzywo termoplastyczne
Bezhalogenowe	Tak
Zabezpieczenie powierzchni	Lakierowanie
Wykończenie powierzchni	Matowy
Kolor	Srebro
Numer RAL (zbliżony)	7047
Miejsce na oznaczenie	Nie

Podświetlenie	Nie
Stopień ochrony (IP)	IP20
Napięcie znamionowe	250 V
Prąd znamionowy	16 A
Prąd łączeniowy do świetlówek	16 AX
Styki sygnału zwrotnego	Nie
Typ połączenia	Wtykowe samozaciskowe
Przełącznik pralkowy	Nie
Szerokość osprzętu	75 mm
Wysokość osprzętu	75 mm
Głębokość osprzętu	42 mm
Głębokość wbudowania	25 mm

Atrybuty

ERP ID	1176879
--------	---------