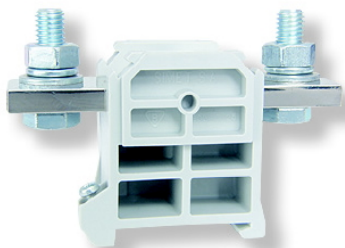


## Złączka szynowa gwintowa ZSG1-95.0s STANDARD\_szary

Złączka szynowa gwintowa, 95,0 mm<sup>2</sup>, TS 35, 1 tor\_szary\_ZSG1-95.0s



### Informacje ogólne

GTIN/EAN	5907813209772
Nazwa producenta	SIMET
ID produktu wg producenta	12902312
Seria produktu	Złączki szynowe gwintowane seria STANDARD
Kraj pochodzenia	Polska
PKWiU	27.33.13.0
KGO	0
Kod celny	85369010

### Opis ETIM

Klasa	Złączka szynowa przelotowa (EC000897)
Grupa	Złączki szynowe / zaciski do montażu na szynie (EG000012)
Przekrój przyłączanego przewodu linkowego bez końcówki tulejkowej	10..95 mm <sup>2</sup>
Przekrój przyłączanego przewodu linkowego z końcówką tulejkową	0..0 mm <sup>2</sup>
Przekrój przyłączanego przewodu jednodrutowego	10..95 mm <sup>2</sup>
Przekrój przyłączanego przewodu wielożyłowego	10..95 mm <sup>2</sup>
Prąd znamionowy In	232 A
Napięcie znamionowe	800 V
Rodzaj połączenia elektrycznego 1	Połączenie śrubowe
Rodzaj połączenia elektrycznego 2	Połączenie śrubowe
Liczba poziomów	1
Liczba zacisków na poziom	2
Sposób montażu	Szyna montażowa DIN TH-35 mm
Materiał elementu izolacyjnego	Tworzywo termoplastyczne
Zakres temperatur pracy	-25..125 °C
Klasa palności materiału izolacyjnego zgodna z UL94	V0
Wykonanie przeciwwybuchowe Ex-e - potwierdzone	Nie
Wymagana płytką zamykająca	Nie

Kolor	Szary
Wewnętrzne piętra zmostkowane	Nie

## Atrybuty

ERP ID	1087338
--------	---------