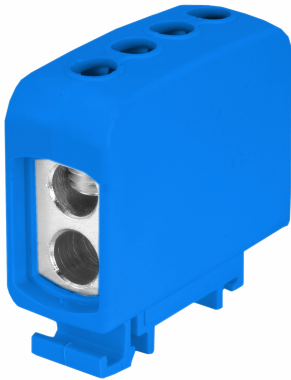


Złączka szynowa gwintowana AL/CU, 2 x 35 mm² / 2 x35 mm², TS 35/ 1 tor_niebieski



Informacje ogólne

GTIN/EAN	5907813217821
Nazwa producenta	SIMET
ID produktu wg producenta	84703003
Seria produktu	ZŁĄCZKI AL/CU
PKWiU	27.33.13.0
Kod celny	85369010

Opis ETIM

Klasa	Złączka szynowa przelotowa (EC000897)
Grupa	Złączki szynowe / zaciski do montażu na szynie (EG000012)
Przekrój przyłączanego przewodu linkowego bez końcówki tulejkowej	35..35 mm ²
Przekrój przyłączanego przewodu linkowego z końcówką tulejkową	35..35 mm ²
Przekrój przyłączanego przewodu jednodrutowego	35..35 mm ²
Przekrój przyłączanego przewodu wielożyłowego	35..35 mm ²
Prąd znamionowy In	125 A
Napięcie znamionowe	690 V
Rodzaj połączenia elektrycznego 1	Połączenie śrubowe
Rodzaj połączenia elektrycznego 2	Połączenie śrubowe
Liczba poziomów	2
Liczba zacisków na poziom	1
Sposób montażu	Szyna montażowa DIN TH-35 mm
Materiał elementu izolacyjnego	Tworzywo termoplastyczne
Kolor	Niebieski