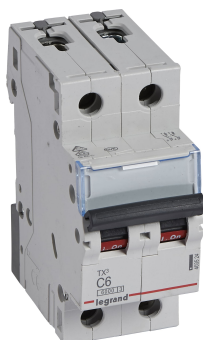


## WYŁ. S302 TX3 6000A C6 2P

WYŁ. S302 TX3 6000A C6 2P



### Informacje ogólne

GTIN/EAN	3414970389008
Nazwa producenta	LEGRAND
ID produktu wg producenta	403524
Nazwa marki	Legrand
Seria produktu	Wyłączniki nadprądowe 6000A S 300 serii TX3
Kraj pochodzenia	Polska
PKWiU	27.12.22.0
Kod celny	8536209090

### Opis ETIM

Klasa	Wyłącznik nadprądowy (EC000042)
Grupa	Wyłączniki ochronne, bezpieczniki (EG000020)
Głębokość wbudowania	44 mm
Charakterystyka wyzwiania	C
Liczba biegunów (całkowita)	2
Liczba biegunów chronionych	2
Prąd znamionowy	6 A
Napięcie znamionowe	400 V
Napięcie znamionowe izolacji Ui	500 V
Znamionowe napięcie udarowe wytrzymywane Uimp	4 kV
Znamionowa zwarciowa zdolność łączeniowa Icn zgodnie z EN 60898 przy 230 V	6 kA
Rodzaj napięcia	AC
Znamionowa zwarciowa zdolność łączeniowa Icn zgodnie z EN 60898 przy 400 V	6 kA
Zakres częstotliwości	50..60 Hz
Klasa ograniczenia energii	3

Montaż podtynkowy	Tak
Jednocześnie rozłączany biegun N	Nie
Stopień zanieczyszczenia	2
Możliwość dodatkowego wyposażenia	Tak
Szerokość wyrażona liczbą modułów	2
Stopień ochrony (IP)	IP20

### Informacje o opakowaniu

Kod GTIN/EAN opakowania	3414970389015
-------------------------	---------------

### Informacje o opakowaniu

Kod GTIN/EAN opakowania	3414970389022
-------------------------	---------------

### Informacje o opakowaniu

Kod GTIN/EAN opakowania	3414970628718
-------------------------	---------------

### Atrybuty

ERP ID	1052489
--------	---------