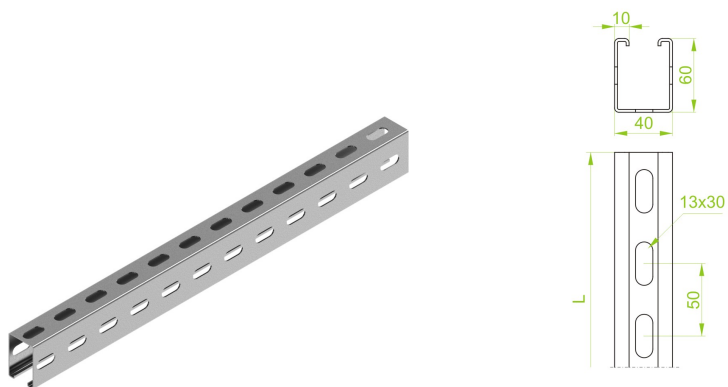


# Ceownik montażowy CMC40H60/6

Ceownik montażowy



## Informacje ogólne

|                           |               |
|---------------------------|---------------|
| GTIN/EAN                  | 5900993002720 |
| Alt. ID produktu          | CMC40H60/6    |
| Nazwa producenta          | BAKS          |
| ID produktu wg producenta | 616660        |
| Nazwa marki               | BAKS          |
| Seria produktu            | CMC           |
| Kraj pochodzenia          | Polska        |
| PKWiU                     | 25.11.23.0    |
| KGO                       | 0             |
| Kod celny                 | 73089059      |

## Opis ETIM

|   |   |
|---|---|
| Klasa   | Wspornik / szyna profilowana (EC000386) |
| Grupa   | Systemy mocowania (EG000049)            |
| Długość   | 6000 mm                                 |
| Szerokość   | 40 mm                                   |
| Wysokość  | 60 mm                                   |
| Grubość materiału   | 2 mm                                    |
| Kształt profilu   | Profil C                                |
| Model   | Profil pojedynczy                       |
| Rodzaj perforacji   | 3 strony perforowane                    |
| Z ząbkowaniami  | Nie                                     |
| Odlamywane  | Nie                                     |
| System utrzymania sprawności działania E30, E90 w czasie pożaru | Nie                                     |
| Materiał  | Stal                                    |
| Gatunek materiału   | Inne                                    |

|                            |               |
|----------------------------|---------------|
| Zabezpieczenie powierzchni | Ocynk ogniowy |
|----------------------------|---------------|

## Informacje o opakowaniu

|                         |               |
|-------------------------|---------------|
| Kod GTIN/EAN opakowania | 5900993002720 |
|-------------------------|---------------|

## Atrybuty

|        |         |
|--------|---------|
| ERP ID | 1186712 |
|--------|---------|