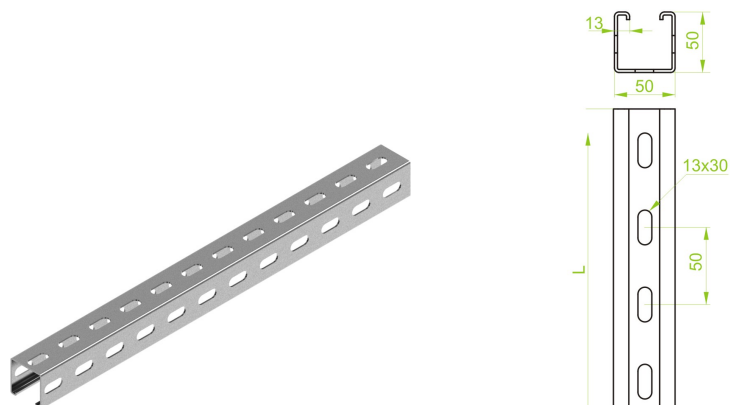


# Ceownik montażowy CMC50H50/2

Ceownik montażowy



## Informacje ogólne

GTIN/EAN	5900993003109
Alt. ID produktu	CMC50H50/2
Nazwa producenta	BAKS
ID produktu wg producenta	616820
Nazwa marki	BAKS
Seria produktu	CMC
Kraj pochodzenia	Polska
PKWiU	25.11.23.0
KGO	14
Kod celny	73089059

## Opis ETIM

Klasa	Wspornik / szyna profilowana (EC000386)
Grupa	Systemy mocowania (EG000049)
Długość	200 mm
Szerokość	50 mm
Wysokość	50 mm
Grubość materiału	2 mm
Kształt profilu	Profil C
Model	Profil pojedynczy
Rodzaj perforacji	3 strony perforowane
Z ząbkieniami	Nie
Odlamywane	Nie
System utrzymania sprawności działania E30, E90 w czasie pożaru	Nie
Materiał	Stal
Gatunek materiału	Inne

Zabezpieczenie powierzchni	Ocynk ogniowy
----------------------------	---------------

## Informacje o opakowaniu

Kod GTIN/EAN opakowania	5900993003109
-------------------------	---------------

## Atrybuty

ERP ID	1010172
--------	---------