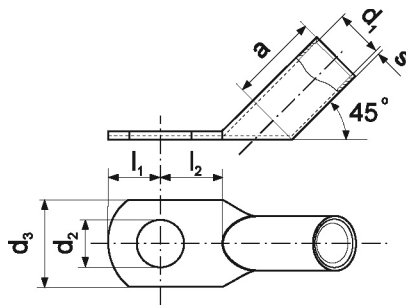


Końcówka rurowa - KC45_20-185/1

Końcówka rurowa, miedziana , pod kątem 45 stopni



Informacje ogólne

GTIN/EAN	5905912826180
Nazwa producenta	ERKO
ID produktu wg producenta	KC45_20-185/1
PKWiU	27.33.13.0
Kod celny	82073010

Opis ETIM

Klasa	Końcówka rurowa do przewodów miedzianych (EC001051)
Grupa	Połączenia i technologie połączeniowe / materiały izolacyjne (EG000047)
Rozmiar gwintu metrycznego przyłącza	20
Kąt połączenia	45°
Kształt końcówki	Oczkowy
Model bez kołnierza	Tak
Z izolacją	Nie
Kolor izolacji	Nie dotyczy
Z otworem kontrolnym	Nie
Materiał	Miedź
Zabezpieczenie powierzchni	Cynowanie
Nominalny przekrój poprzeczny	185 mm ²