



# CorePro LEDtube EM/ Mains



## CorePro LEDtube 600mm 8W 865 T8

CorePro LEDtube to niedrogie źródło światła LED mogące zastępować świetlówki T8. Pozwala uzyskać efekt naturalnego światła w instalacjach oświetlenia ogólnego. Ze względu na swoją energooszczędność jest bardzo przyjazna środowisku

### Wskazówki bezpieczeństwa i ostrzeżenia

• -

### Dane produktu

Informacje ogólne	
Podstawa-nasadka	G13 [Medium Bi-Pin Fluorescent]
Nominalny okres eksploatacji	50 000 h
Cykl Przelączania	200 000
Lighting Technology	LED
Wartość referencyjna pomiaru strumienia	Sphere
Znak CE	Tak
Zgodny z normą UE RoHS	Tak

### Dane techniczne oświetlenia

Kod barwy	865 [CCT of 6500K]
Kąt rozsytu światła (Nom)	240 °
Strumień Świetlny	800 lm
Oznaczenie koloru	Zimne światło dzienne
Skorelowana Temperatura Barwowa (Nom)	6500 K
Skuteczność świetlna (znamionowa) (Nom)	100 lm/W
Jednorodność barw	<6
Wskaźnik oddawania barw (CRI)	80
LLMF At End Of Nominal Lifetime (Nom)	70 %

Wartość migotania (PstLM)	1
Wartość efektu stroboskopowego (SVM)	0,9
Photobiological safety according to EN 62471	RG0

### Eksploatacja i połączenie elektryczne

Częstotliwość linii	50 to 60 Hz
Częstotliwość wejściowa	50 do 60 Hz
Zużycie energii	8 W
Lamp Current (Nom)	46 mA
Czas uruchomienia (Nom)	0,5 s
Czas rozświetlania do osiągnięcia 60% maksymalnego strumienia światła	0,5 s
Współczynnik mocy (ułamek)	0,9
Napięcie (Nom)	220-240 V
LED alternative to fluorescent lamp power	18 W

### Temperatura

Zakres temperatur otoczenia	Od -20°C do 45°C
-----------------------------	------------------

# CorePro LEDtube EM/Mains

Maksymalna temperatura obudowy (Nom)	50 °C
--------------------------------------	-------

## Układy sterowania i ściemnianie

Z możliwością przyciemniania	Nie
------------------------------	-----

## Mechanika i korpus

Wykończenie żarówki	Matowy
Materiał żarówki	Szyba
Kształt bańki	Rurka, dwustronkowa

## Certyfikaty i zastosowania

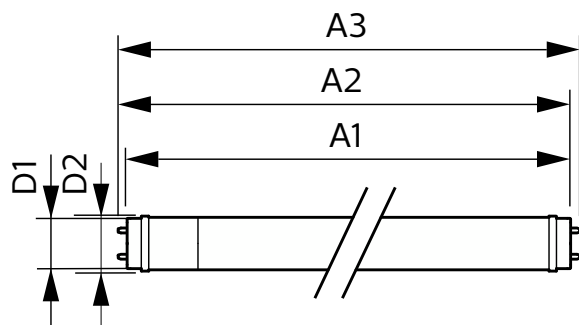
Klasa Efektywności Energetycznej	F
Energooszczędny produkt	Tak
Oznaczenia Certyfikatów	Zgodność z normą RoHS Znak CE Certyfikat KEMA Keur

Zużycie energii elektrycznej w kWh/1000 h	8 kWh
Numer Rejestracyjny EPREL	1384715

## Dane techniczne produktu

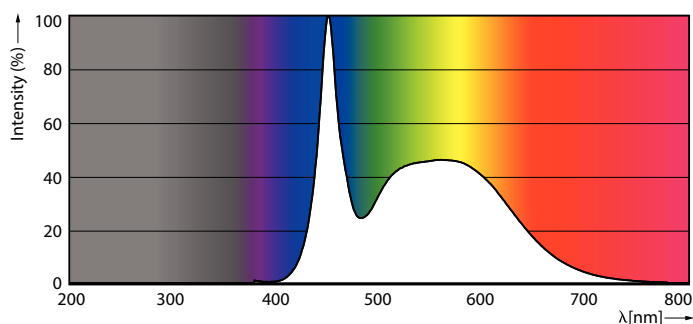
Full EOC	871951432533300
Nazwa produktu na zamówieniu	CorePro LEDtube 600mm 8W 865 T8
Kod zamówienia	32533300
Numerator - Quantity Per Pack	1
Numerator - Packs per outer box	10
Materiał Nr (12NC)	929003022202
Pełna nazwa produktu	CorePro LEDtube 600mm 8W 865 T8
EAN/UPC - Opakowanie	8719514325340
EAN/UPC - Product/Case	8719514325333

## Rysunki techniczne



Product	D1	D2	A1	A2	A3
CorePro LEDtube 600mm 8W 865 T8	25,7 mm	28 mm	588,5 mm	595,5 mm	602,5 mm

## Dane fotometryczne

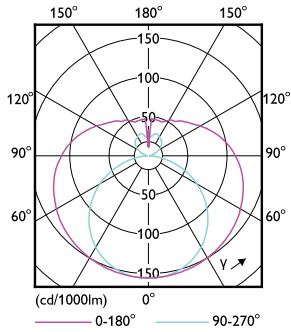


General uniform lighting - CorePro LEDtube 600mm 8W 865 T8

Spectral Power Distribution Colour - CorePro LEDtube 600mm 8W 865 T8

# CorePro LEDtube EM/Mains

## Dane fotometryczne

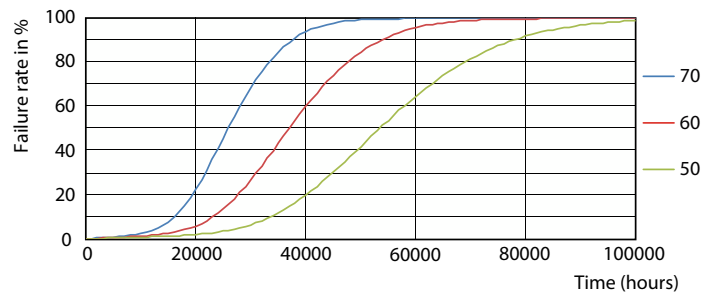


Light Distribution Diagram - CorePro LEDtube 600mm 8W 865 T8

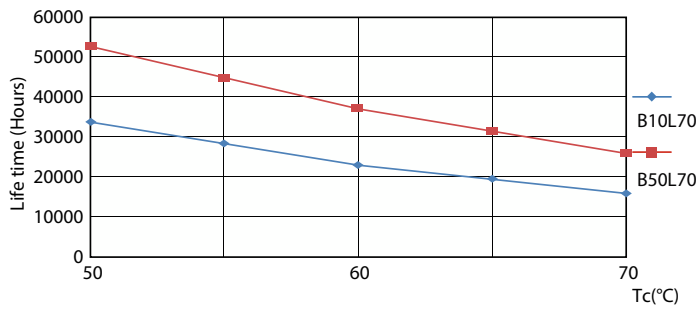
## Okres eksploatacji



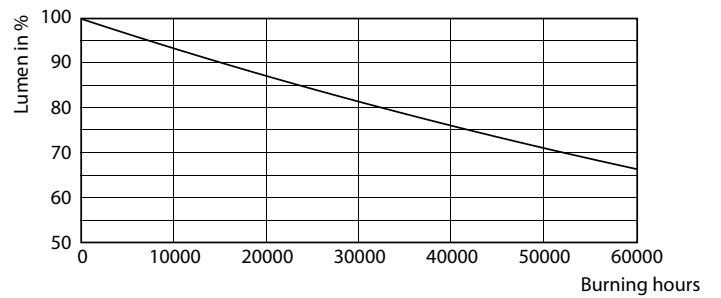
Life Expectancy Diagram - CorePro LEDtube 600mm 8W 865 T8



Life Expectancy Diagram - CorePro LEDtube 600mm 8W 865 T8



Life Expectancy Diagram - CorePro LEDtube 600mm 8W 865 T8



Lumen Maintenance Diagram - CorePro LEDtube 600mm 8W 865 T8

## CorePro LEDtube EM/Mains

