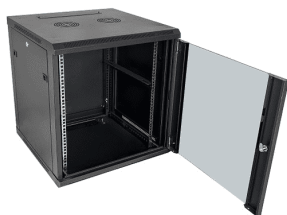


## Szafa stojąca 19" 15U 600x600x865



### Informacje ogólne

Nazwa producenta	C&C Partners
ID produktu wg producenta	CCSS-0606-15U

### Opis ETIM

Klasa	Szafa sieciowa/serwerowa (EC002499)
Grupa	Szafy elektryczne, rozdzielcze, serwerowe (EG000011)
Rodzaj wentylacji	Brak informacji
Szerokość	600 mm
Wysokość	865 mm
Głębokość	600 mm
Rozstaw	19 cali (482,6 mm)
Liczba jednostek U	15
Maks. obciążenie/ładowność	800 kg
Z uziemieniem	Tak
Z drzwiami przeszklonymi	Tak
Materiał	Stal
Wykończenie powierzchni	Inne
Kolor	Czarny
Numer RAL	9005