

# UM-BASIC 108 100MM DEV-KIT KMGY - Zestaw obudowy



2202528

<https://www.phoenixcontact.com/pl/produkty/2202528>

Dane zawarte w tym dokumencie PDF zostały wygenerowane z naszego katalogu online. Kompletne dane znajdują się w dokumentacji użytkownika. Obowiązują ogólne warunki użytkowania dla materiałów pobieranych.

DEV-KIT UM-BASIC: zawiera 1 x obudowa profilowana UM-BASIC 100MM i zaciski drukowania (SMKDS), dostarczane w pojedynczych częściach



## Korzyści

- Różne profile bazowe zawierające po trzy poziomy PCB
- Pokrywy modułowe o różnych kształtach umieszczane w dowolnym miejscu
- Kompatybilność z wieloma standardowymi rodzajami przyłączy
- Łatwy montaż zatrzaskowy urządzenia (elementy boczne wkłada się bez użycia narzędzi)
- Wysoka elastyczność dzięki możliwości założenia pokrywy w dowolnym miejscu

## Dane handlowe

Numer artykułu	2202528
Jednostka opakowania	1 Szt.
Minimalne zamówienie	1 Szt.
Klucz sprzedaży	ACHDAD
Klucz produktu	ACHDAD
GTIN	4055626141787
Waga jednej sztuki (z opakowaniem)	186,4 g
Waga jednej sztuki (bez opakowania)	184,4 g
Numer taryfy celnej	85369010
Kraj pochodzenia	DE

# UM-BASIC 108 100MM DEV-KIT KMGY - Zestaw obudowy



2202528

<https://www.phoenixcontact.com/pl/produkty/2202528>

## Zestaw składa się z

### UM-BASIC/PRO 108 COVER-L KMGY - Element boczny

2202021

<https://www.phoenixcontact.com/pl/produkty/2202021>

Element boczny (z lewej) ze stopą montażową do szyny nośnej dla profili UM-BASIC płytek drukowanych o szerokości 108 mm



---

### UM-BASIC/PRO 108 COVER-R KMGY - Element boczny

2202022

<https://www.phoenixcontact.com/pl/produkty/2202022>

Element boczny (z prawej) ze stopą montażową do szyny nośnej dla profili UM-BASIC płytek drukowanych o szerokości 108 mm



# UM-BASIC 108 100MM DEV-KIT KMGY - Zestaw obudowy

2202528

<https://www.phoenixcontact.com/pl/produkty/2202528>

## SMKDS 2,5/ 8-5,08 - Terminal przyłączeniowy do PCB

1736845

<https://www.phoenixcontact.com/pl/produkty/1736845>



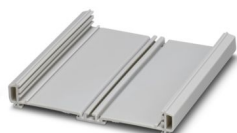
Zacisk płytki drukowanej nie wtykowy, prąd znamionowy: 20 A, napięcie znamionowe (III/2): 400 V, przekrój znamionowy: 2,5 mm<sup>2</sup>, liczba potencjałów: 8, liczba rzędów: 1, liczba pinów na rząd: 8, rodzina produktów: SMKDS 2,5, raster: 5,08 mm, rodzaj przyłącza: Zacisk śrubowy z tuleją zaciskową, kształt gniazda śruby: L Nacięcie wzdłużne, montaż: Lutowanie na fali, kierunek przyłączania przewód/płytką: 50 °, kolor: zielony, Układ pinów: Liniowe ustawienie kołków, Długość pinu [P]: 3,5 mm, liczba pinów lutowniczych na każdy potencjał: 1, rodzaj opakowania: zapakowany w karton

---

## UM-BASIC PROFILE - Profil

2200149

<https://www.phoenixcontact.com/pl/produkty/2200149>



Obudowy z profili pasmowych, Zatrask z elementami bocznymi, zatrask z nóżką, Profil podstawowy, długość profilu (do konfiguracji): 3 cm ... 200 cm, głębokość: 19,8 mm, Uwaga: potrzebna długość profilu = długość PCB – 16,2 mm

# UM-BASIC 108 100MM DEV-KIT KMGY - Zestaw obudowy



2202528

<https://www.phoenixcontact.com/pl/produkty/2202528>

## Dane techniczne

### Wskazówki

Instrukcja montażu	Przestrzegać instrukcji montażu dostępnej do pobrania.
--------------------	--

### Właściwości produktu

Typ produktu	Zestaw - obudowa do układania w stos
Rodzaj obudowy	Obudowy z profili pasmowych
Typ obudowy	Obudowa z profili pasmowych
Seria obudów	UM-BASIC
Z otworem wentylacyjnym	nie

### Wymiary

Szerokość	104 mm
Wysokość	127,8 mm
Głębokość od górnej krawędzi szyny DIN	32,45 mm
Wymiary	108 mm x 100 mm (Wymiary PCB)

### Konstrukcja PCB

Grubość płytki drukowanej	1,4 mm ... 1,8 mm
---------------------------	-------------------

### Dane materiału

Kolor (Obudowa)	jasnoszary (RAL 7035)
Materiał Profil	PCW
Materiał Element boczny	PA
Klasa palności wg UL 94	V0
Materiał izolacyjny	PVC

### Warunki środowiskowe i żywotność

#### Warunki otoczenia

Temperatura otoczenia (praca)	-15 °C ... 50 °C (w zależności od mocy traconej)
Temperatura otoczenia (składowanie/transport)	-40 °C ... 50 °C
Temperatura otoczenia (montaż)	-5 °C ... 50 °C
Względna wilgotność powietrza (składowanie/transport)	95 %

### Dane PCB

Liczba mocowań płytki drukowanej	3
Sposób mocowania PCB	Wsunięcie/przymocowanie za pomocą dodatkowych elementów
Powierzchnia PCB łączna	8630 mm <sup>2</sup>
Grubość PCB	1,4 mm ... 1,8 mm

### Montaż

Sposób montażu	Montaż na szynie DIN
Pozycja montażu	równoległe do szyny DIN

# UM-BASIC 108 100MM DEV-KIT KMGY - Zestaw obudowy



2202528

<https://www.phoenixcontact.com/pl/produkty/2202528>

## Dane opakowania

Rodzaj opakowania	zapakowany w karton
Rodzaj opakowania	Karton

# UM-BASIC 108 100MM DEV-KIT KMGY - Zestaw obudowy



2202528

<https://www.phoenixcontact.com/pl/produkty/2202528>

## Klasyfikacje

### ECLASS

ECLASS-13.0	27190301
ECLASS-15.0	27190301

### ETIM

ETIM 10.0	EC001031
-----------	----------

### UNSPSC

UNSPSC 21.0	31261500
-------------	----------

# UM-BASIC 108 100MM DEV-KIT KMGY - Zestaw obudowy



2202528

<https://www.phoenixcontact.com/pl/produkty/2202528>

## Environmental product compliance

### EU RoHS

Spełnia wymagania dyrektywy RoHS

Tak, Brak zwolnień/wyłączeń

### China RoHS

Environment friendly use period (EFUP)

EFUP-E

Brak substancji niebezpiecznych powyżej wartości granicznych

### EU REACH SVHC

Informacja o substancji z listy kandydackiej REACH (nr CAS)

Brak substancji o stężeniu masowym powyżej 0,1%

Phoenix Contact 2026 © - Wszelkie prawa zastrzeżone

<https://www.phoenixcontact.com>

PHOENIX CONTACT Sp. z o.o.  
ul. Bierutowska 57-59, Budynek nr 3/A  
51-317 Wrocław  
71/ 39 80 410  
[pxcpl@phoenixcontact.pl](mailto:pxcpl@phoenixcontact.pl)