

# HC-EVO-B10PT-BWSC-HL-M25-PLRBK - Zestaw łączników wtykowych



1408791

<https://www.phoenixcontact.com/pl/produkty/1408791>

Dane zawarte w tym dokumencie PDF zostały wygenerowane z naszego katalogu online. Kompletne dane znajdują się w dokumentacji użytkownika. Obowiązują ogólne warunki użytkowania dla materiałów pobieranych.



Zestaw złączy wtykowych EVO, seria B10, obudowa z tworzywa sztucznego, składający się z obudowy tulejowej, profili do PCB, wkładek stykowych: 1407729, 1407730, 1407633, 1407626, 1407670

## Korzyści

- Niższe koszty niż w przypadku wersji metalowej
- Możliwość oznaczenia za pomocą tabliczki opisowej 9 x 20 mm
- Mała waga
- Niskie niebezpieczeństwo kondensacji

## Dane handlowe

Numer artykułu	1408791
Jednostka opakowania	1 Szt.
Minimalne zamówienie	1 Szt.
Klucz sprzedaży	BF7AFX
Klucz produktu	AF7AFX
GTIN	4046356834094
Waga jednej sztuki (z opakowaniem)	381,45 g
Waga jednej sztuki (bez opakowania)	381,45 g
Numer taryfy celnej	85366990
Kraj pochodzenia	CN

# HC-EVO-B10PT-BWSC-HL-M25-PLRBK - Zestaw łączników wtykowych



1408791

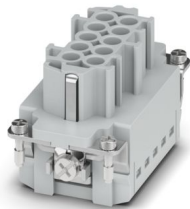
<https://www.phoenixcontact.com/pl/produkty/1408791>

## Zestaw składa się z

### HC-B10-I-PT-F - Wkładka stykowa

1407729

<https://www.phoenixcontact.com/pl/produkty/1407729>

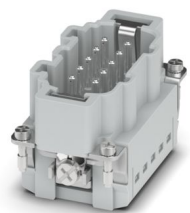


Wkładka stykowa, liczba biegunów: 10+PE, rozmiar: B10, liczba przyłączy na biegun: 1, Gniazdo, Przyłącze Push-in, 500 V, 16 A, 0,14 mm<sup>2</sup> ... 2,5 mm<sup>2</sup>, zastosowanie: Moc

### HC-B10-I-PT-M - Wkładka stykowa

1407730

<https://www.phoenixcontact.com/pl/produkty/1407730>



Wkładka stykowa, liczba biegunów: 10+PE, rozmiar: B10, liczba przyłączy na biegun: 1, Pin, Przyłącze Push-in, 500 V, 16 A, 0,14 mm<sup>2</sup> ... 2,5 mm<sup>2</sup>, zastosowanie: Moc

# HC-EVO-B10PT-BWSC-HL-M25-PLRBK - Zestaw łączników wtykowych



1408791

<https://www.phoenixcontact.com/pl/produkty/1408791>

## HC-EVO-B10-BWSC-PLRBK - Obudowa

1407633

<https://www.phoenixcontact.com/pl/produkty/1407633>



Obudowa do zabudowy B10, z pałąkiem wzdłużnym, materiał: PA 6.6-FR, materiał pokrywy ochronnej: PC, wysokość: 30,5 mm, dławnica kablowa: bez, klapka ochronna: tak, Standard, z uszczelką płaską

---

## HC-EVO-B10-HLFS-PLBK - Obudowa

1407626

<https://www.phoenixcontact.com/pl/produkty/1407626>



Obudowa tulejowa HEAVYCON EVO z tworzywa sztucznego, z kołnierzem bagnetowym do połączenia śrubowego EVO, B10, do uchwyty wzdłużnego, wysokość 60,5 mm, bez połączenia śrubowego EVO

# HC-EVO-B10PT-BWSC-HL-M25-PLRBK - Zestaw łączników wtykowych



1408791

<https://www.phoenixcontact.com/pl/produkty/1408791>

## HC-B-G-M25-PLRBK - Dławnica kablowa

1407670

<https://www.phoenixcontact.com/pl/produkty/1407670>



Połączenie śrubowe kabli z tworzywa sztucznego EVO z zamknięciem bagnetowym; do obudów serii B, rozmiar M25, średnica przewodu 9 mm ...  
17 mm

# HC-EVO-B10PT-BWSC-HL-M25-PLRBK - Zestaw łączników wtykowych



1408791

<https://www.phoenixcontact.com/pl/produkty/1408791>

## Dane techniczne

### Właściwości produktu

Typ produktu	Zestaw złączy wtykowych
Rodzaj obudowy	Kompletna obudowa
Seria	HC-B
Konstrukcja	B10
Liczba biegunów	10
wygląd wtyku	10+PE
Numeracja styków	1 - 10
Ilość odejść kablowych	1
Rodzaj dławików	1x M25
Klapka ochronna	tak
Wyrowadzenie kabla	proste
Przepust Pg	bez

### Właściwości izolacji

Kategoria przepięciowa	III
Stopień zabrudzenia	3

### Parametry elektryczne

napięcie znamionowe (III/3)	500 V
Znamionowe napięcie udarowe	6 kV
prąd obliczeniowy	16 A
Napięcie znamionowe $U_N$	500 V
Prąd znamionowy $I_N$	16 A

### Dane przyłączeniowe

Rodzaj przyłącza	zaciski Push-in
Technika przyłączeniowa	Przyłącze Push-in
Przyłącze według normy	IEC / EN
Przekrój przyłącza	0,14 mm <sup>2</sup> ... 2,5 mm <sup>2</sup> (z końcówką rurkową) 0,14 mm <sup>2</sup> ... 2,5 mm <sup>2</sup> (z końcówką rurkową)
Przekrój przyłączanego przewodu AWG	26 ... 14 (z końcówką rurkową)
Moment dokręcania	0,8 Nm ... 1,2 Nm (Złącze PE) 0,5 Nm ... 0,8 Nm (Śruby mocujące do montażu w obudowie HEAVYCON)
Długość odizolowania	8 mm ... 10 mm

### Wymiary

# HC-EVO-B10PT-BWSC-HL-M25-PLRBK - Zestaw łączników wtykowych



1408791

<https://www.phoenixcontact.com/pl/produkty/1408791>

Rysunek wymiarowy	
Szerokość	53 mm
Wysokość	106 mm
Długość	93,5 mm
Odległość otworów w poziomie	83 mm
Odległość otworów w pionie	32 mm

## Wymiary montażowe

szerokość wycinka montażowego	35 mm
Długość wycinka montażowego	65 mm

## Dane materiału

Materiał Klapka ochronna	PA
Klasa palności wg UL 94	V0
Materiał uszczelki Uszczelka profilowana	NBR
Materiał uszczelki Uszczelka płaska	NBR
Materiał obudowy	PA
materiał styku	Stop miedzi
materiał powierzchni styku	Ag
materiał uchwytu styków	PA
materiał pałaka ryglującego	PA

## Kabel/przewód

Zewnętrzna średnica przewodu	9 mm ... 17 mm
------------------------------	----------------

## Parametry mechaniczne

### Dane mechaniczne

Rodzaj dławików	1x M25
typ ryglowania	Pałak
Liczba cykli wtykania	≥ 500

## Warunki środowiskowe i żywotność

### Warunki otoczenia

Stopień ochrony	IP66
Stopień ochrony (NEMA)	12 (UL 50e)
Wytrzymałość uderowa	IK09
Temperatura otoczenia (praca)	-40 °C ... 100 °C

# HC-EVO-B10PT-BWSC-HL-M25-PLRBK - Zestaw łączników wtykowych



1408791

<https://www.phoenixcontact.com/pl/produkty/1408791>

## Montaż

### Informacja montażu

Kodowanie również za pomocą profilu kodującego CP-HC (1686478). HC-B6../ HC-B10..dla 2 profili kodujących. HC-B16../ HC-B24..dla 4 profili kodujących.

Złącza wtykowe mogą być łączone i rozłączane tylko bez obciążenia, w stanie beznapięciowym. Możliwość zastosowania do żył litych i elastycznych z końcówką rurkową

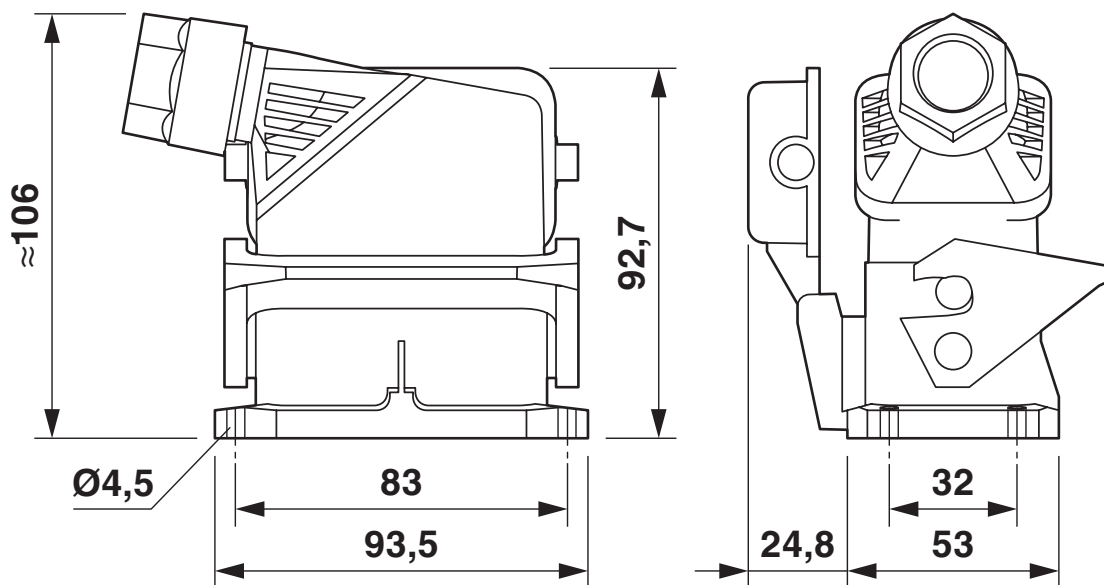
# HC-EVO-B10PT-BWSC-HL-M25-PLRBK - Zestaw łączników wtykowych

1408791

<https://www.phoenixcontact.com/pl/produkty/1408791>

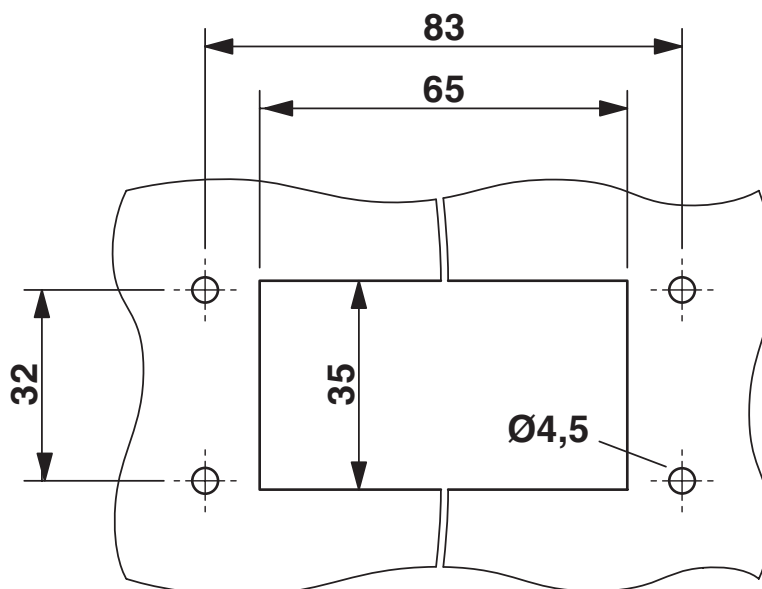
## Rysunki

Rysunek wymiarowy



Rysunek wymiarowy

Rysunek wymiarowy



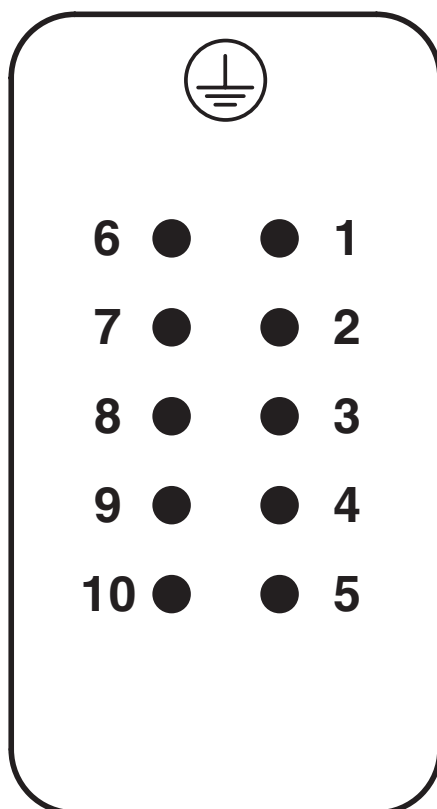
Otwór montażowy

# HC-EVO-B10PT-BWSC-HL-M25-PLRBK - Zestaw łączników wtykowych

1408791

<https://www.phoenixcontact.com/pl/produkty/1408791>

Rysunek schematyczny



Układ styków strony połączenia wtyku

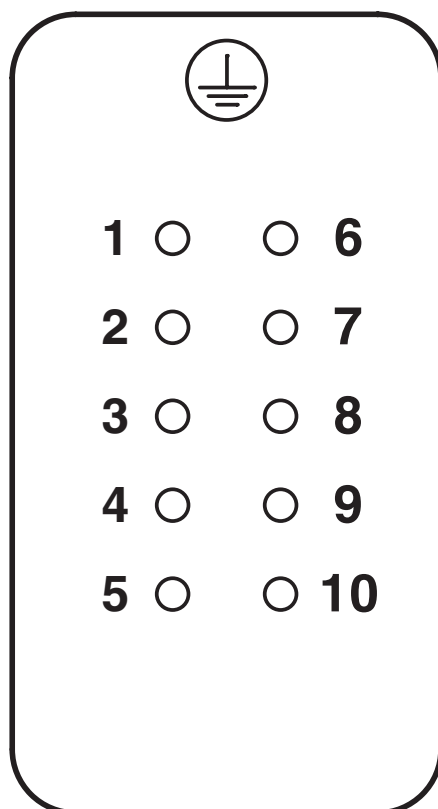
# HC-EVO-B10PT-BWSC-HL-M25-PLRBK - Zestaw łączników wtykowych



1408791

<https://www.phoenixcontact.com/pl/produkty/1408791>

Rysunek schematyczny

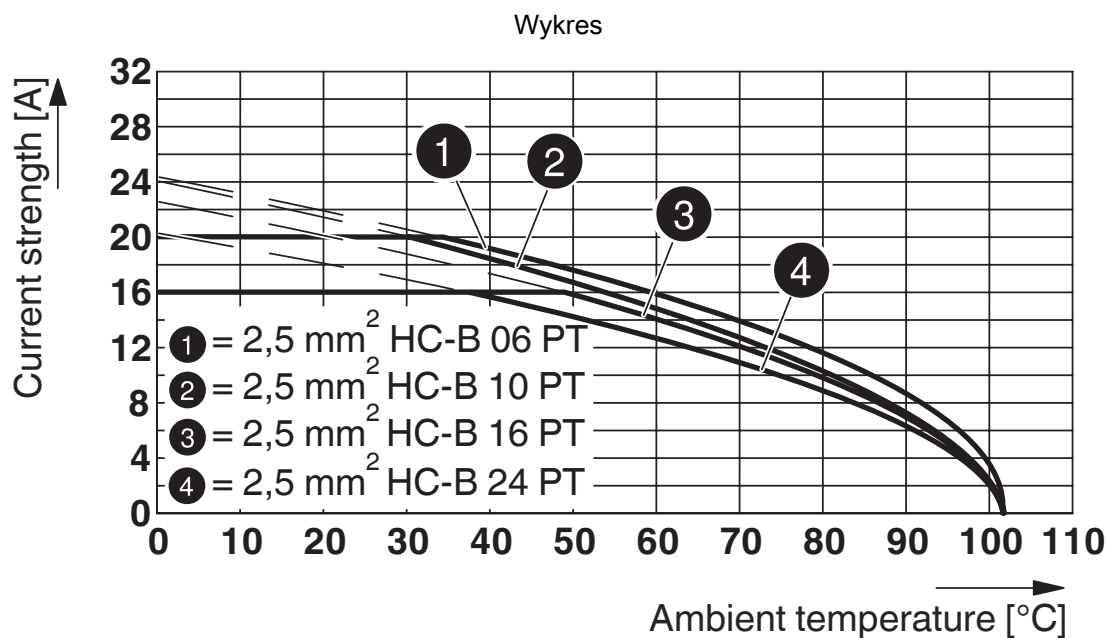


Układ styków strony połączenia gniazda

# HC-EVO-B10PT-BWSC-HL-M25-PLRBK - Zestaw łączników wtykowych

1408791

<https://www.phoenixcontact.com/pl/produkty/1408791>



Krzywa redukcyjna

# HC-EVO-B10PT-BWSC-HL-M25-PLRBK - Zestaw łączników wtykowych



1408791

<https://www.phoenixcontact.com/pl/produkty/1408791>

## Dopuszczenia

🔗 To download certificates, visit the product detail page: <https://www.phoenixcontact.com/pl/produkty/1408791>

### **DNV**

ID dopuszczenia: TAE000037S

# HC-EVO-B10PT-BWSC-HL-M25-PLRBK - Zestaw łączników wtykowych



1408791

<https://www.phoenixcontact.com/pl/produkty/1408791>

## Klasyfikacje

### ECLASS

ECLASS-13.0	27440113
ECLASS-15.0	27440113

### ETIM

ETIM 10.0	EC002636
-----------	----------

### UNSPSC

UNSPSC 21.0	39121400
-------------	----------

# HC-EVO-B10PT-BWSC-HL-M25-PLRBK - Zestaw łączników wtykowych



1408791

<https://www.phoenixcontact.com/pl/produkty/1408791>

## Environmental product compliance

### EU RoHS

Spełnia wymagania dyrektywy RoHS	Tak, Brak zwolnień/wyłączeń
----------------------------------	-----------------------------

### China RoHS

Environment friendly use period (EFUP)	EFUP-E
	Brak substancji niebezpiecznych powyżej wartości granicznych

### EU REACH SVHC

Informacja o substancji z listy kandydackiej REACH (nr CAS)	Brak substancji o stężeniu masowym powyżej 0,1%
---	---

Phoenix Contact 2026 © - Wszelkie prawa zastrzeżone  
<https://www.phoenixcontact.com>

PHOENIX CONTACT Sp. z o.o.  
ul. Bierutowska 57-59, Budynek nr 3/A  
51-317 Wrocław  
71/ 39 80 410  
[pxcpl@phoenixcontact.pl](mailto:pxcpl@phoenixcontact.pl)