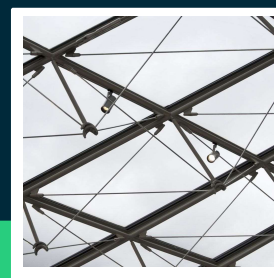
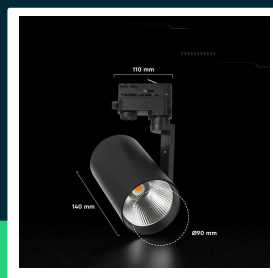
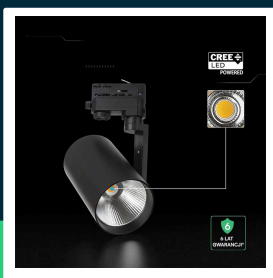
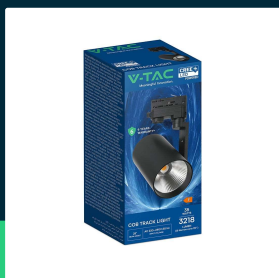
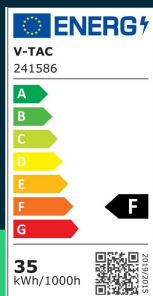




**Oprawa szynoprzewód 3F V-TAC 35W LED CREE CHIP 20st
czarna VT-11135 4000K 3218lm 6 lat gwarancji**

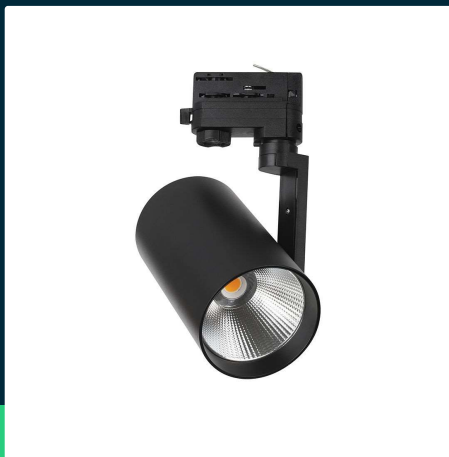
SKU 241586 EAN 3800170254398 VT-11135

Produkty powiązane (SKU): ---



SPECYFIKACJA TECHNICZNA

Moc	35W	Napięcie wejściowe	AC:220-240V, 50Hz	Objętość	0,002925
Strumień (lm)	3218 lm	Częstotliwość	50/60Hz	Długość (opak.)	110 mm
Barwa światła	Neutralna	Współczynnik mocy	>0,9	Szerokość (opak.)	95 mm
Temperatura barwowa	4000K	CRI	80+	Wysokość (opak.)	245 mm
Kąt świecenia	25°	Materiał	Aluminium	Opakowanie zbiorcze	20
Napięcie	230V	IK	IK03	Marka	V-TAC
Symbol	SKU 241586	Kolor obudowy	Czarny	Gwarancja	6 lat
Kod kreskowy EAN	3800170254398	Typ	Szynoprzewód 3F 230V	Certyfikaty	CE, EMC, ROHS
Kod produktu	VT-11135	Ściemnianie	NIE	Wydajność lm/W	90 lm/W
Seria	Szynoprzewody oświetleniowe	Klasa szczelności	IP20	ETIM	EC001959
Klasa energetyczna	F	Rotacja	TAK	Kod CN	8539 51 00
Trzonek	Oprawa zintegrowana LED	Czas zapłonu 100%	0.001s (natychmiast)	EPREL	2455686
Kształt	Okragły	Ilość cykli wł/wył	>20000		
Typ modułu LED	CREE LED	Rozmiar	235x110x90mm		
Czas życia	30000g	Waga produktu	0,81		

**Oprawa szynoprzewód 3F V-TAC 35W LED CREE CHIP 20st
czarna VT-11135 4000K 3218lm 6 lat gwarancji**

SKU 241586 EAN 3800170254398 VT-11135

Produkty powiązane (SKU): ---

Opis produktu

- 6 LAT GWARANCJI
- Nowa generacja opraw z technologią chipów CREE, zapewniających wysoką niezawodność
- CREE LED to światowy lider w technologii LED z ponad 35-letnim doświadczeniem, 1800 patentami, oraz wyjątkową wydajnością, trwałością i precyzją
- Kompatybilny z wszystkimi popularnymi szynoprzewodami takimi jak UTS, POWER GEAR, Global Track, A.A.G. Stucchi, Nordic Aluminium, Unipro itp
- Strumień świetlny do 3218 lumenów w zależności od wersji
- Wąski kąt świecenia 25° dla precyzyjnego oświetlenia punktowego
- Stabilna technologia COB LED
- Kompaktowa i regulowana konstrukcja umożliwiająca skierowanie światła w dowolnym kierunku
- Solidna obudowa wykonana z metalu
- Łatwa instalacja w systemach szynoprzewodowych 4-żyłowych
- Zasilanie AC 220—240 V 50 Hz
- Klasa ochrony IP20
- Współczynnik oddawania barw CRI >80
- Zintegrowany zasilacz

Informacje GPSR

- Producent: V-TAC Europe Ltd. Adres: bul. "Rozhen" 41, 1271 Sofia, Bułgaria, office@v-tac.eu
- Importer: V-TAC Europe Ltd. Adres: bul. "Rozhen" 41, 1271 Sofia, Bułgaria, office@v-tac.eu
- Dystrybutor i importer w Polsce: Led Europe Sp. z o.o. Adres: ul. Starorudzka 12E 93-491 Łódź, Polska, biuro@led-europe.pl
- Dokumenty potwierdzające zgodność produktów z obowiązującymi normami bezpieczeństwa są dostępne na stronie www.v-tac.eu. W przypadku braku potrzebnej dokumentacji, prosimy o kontakt z lokalnym dystrybutorem: biuro@led-europe.pl
- W przypadku problemów z produktem skontaktuj się z dystrybutorem w Polsce: biuro@led-europe.pl
- Kraj produkcji: Chiny